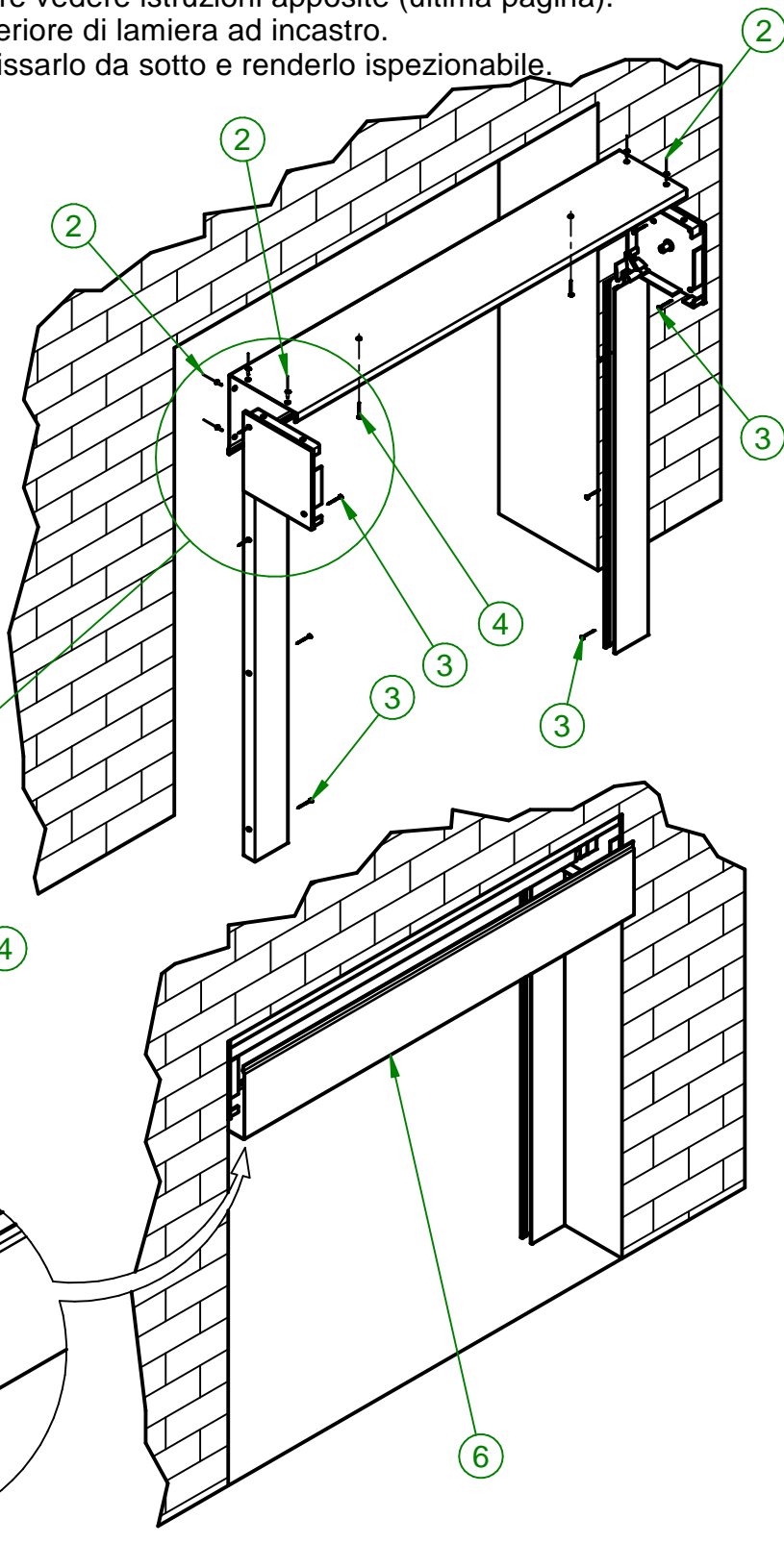
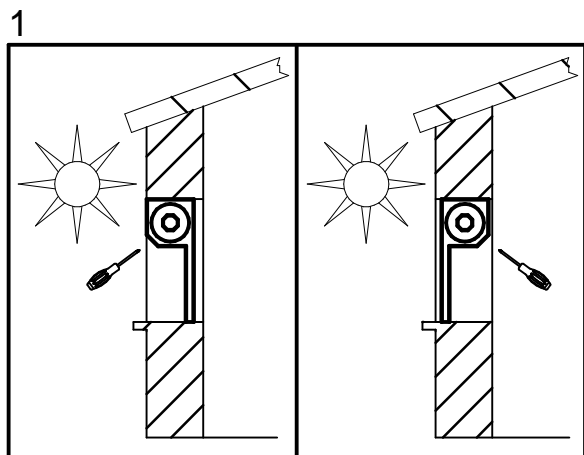


MONTAGGIO MINI CASSONETTI DA ESTERNO

MONTAGGIO INTERNO LUCE

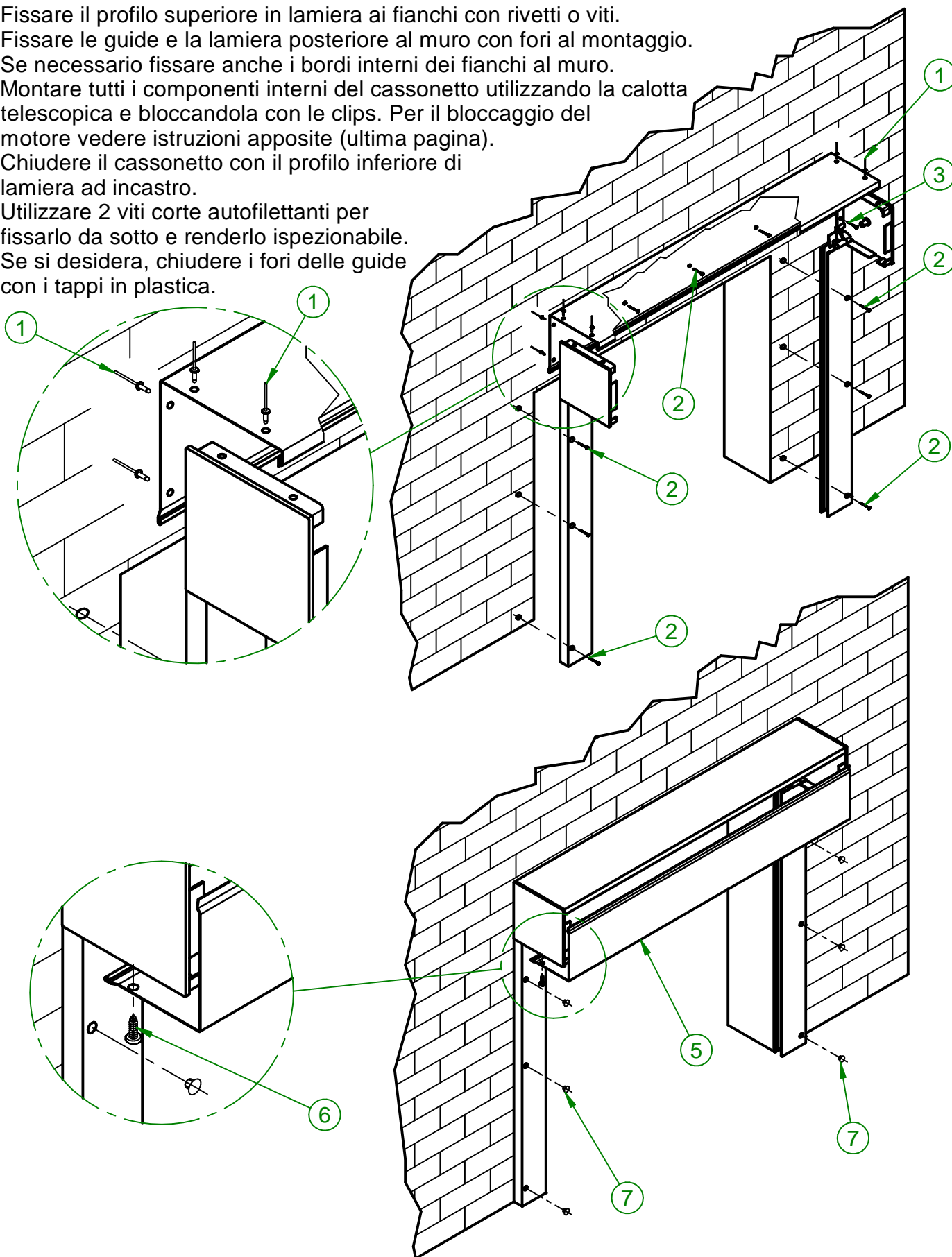
1. Scegliere in quale verso montare il cassonetto considerando una futura manutenzione.
2. Fissare il profilo superiore in lamiera ai fianchi con rivetti o viti.
3. Fissare le guide ed i fianchi al muro laterale eseguendo i fori al montaggio.
4. Se necessario fissare al soffitto il profilo superiore in lamiera.
5. Montare tutti i componenti interni del cassonetto utilizzando la calotta telescopica e bloccandola con le clips. Per il bloccaggio del motore vedere istruzioni apposite (ultima pagina).
6. Chiudere il cassonetto con il profilo inferiore di lamiera ad incastro.
7. Utilizzare 2 viti corte autofilettanti per fissarlo da sotto e renderlo ispezionabile.



MONTAGGIO MINI CASSONETTI DA ESTERNO

MONTAGGIO ESTERNO LUCE

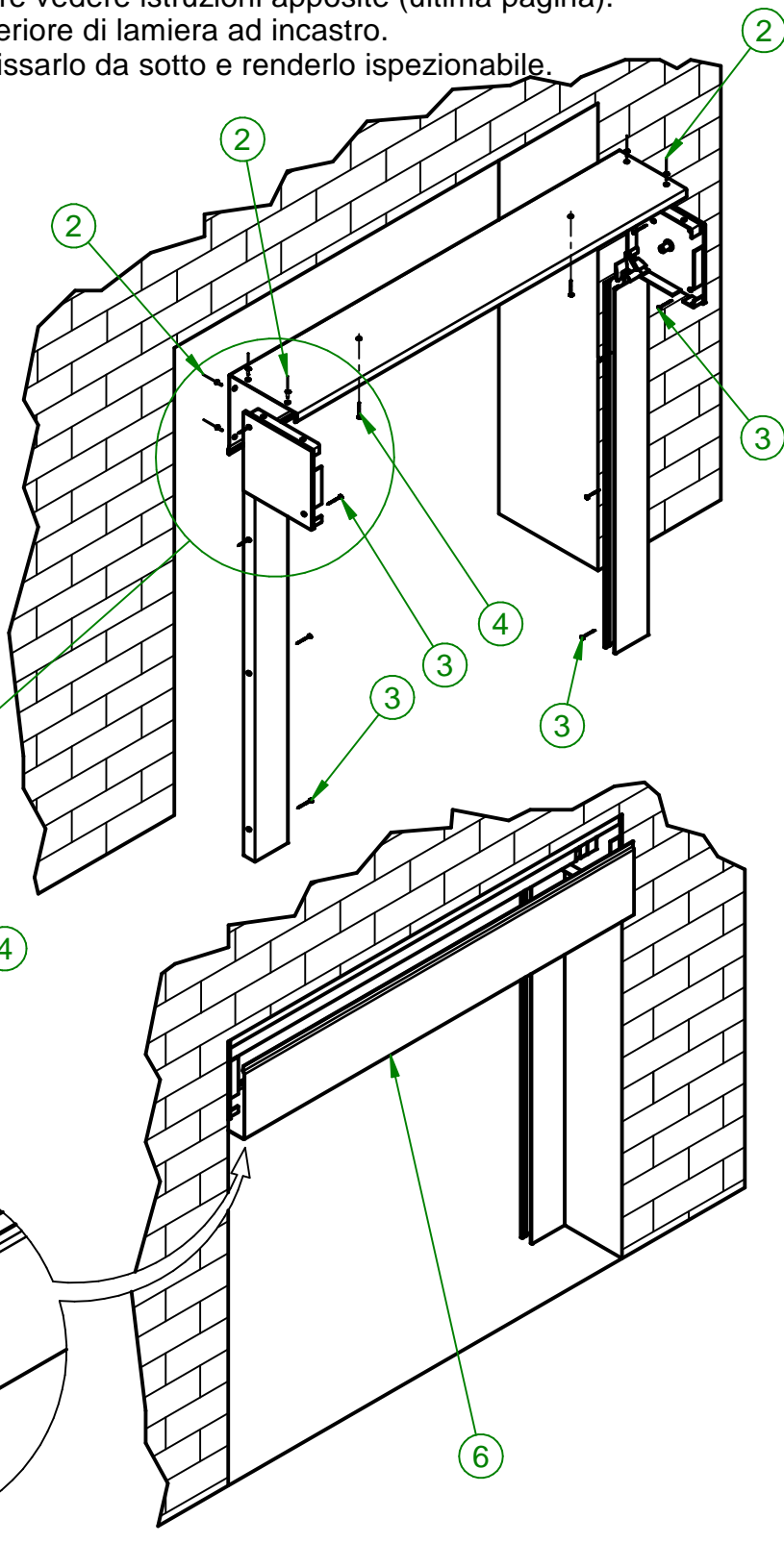
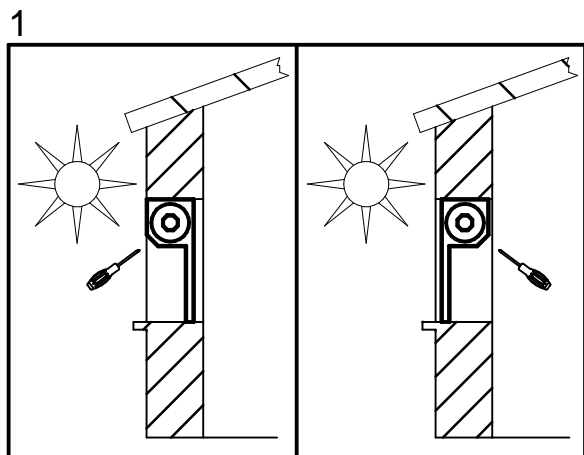
1. Fissare il profilo superiore in lamiera ai fianchi con rivetti o viti.
2. Fissare le guide e la lamiera posteriore al muro con fori al montaggio.
3. Se necessario fissare anche i bordi interni dei fianchi al muro.
4. Montare tutti i componenti interni del cassonetto utilizzando la calotta telescopica e bloccandola con le clips. Per il bloccaggio del motore vedere istruzioni apposite (ultima pagina).
5. Chiudere il cassonetto con il profilo inferiore di lamiera ad incastro.
6. Utilizzare 2 viti corte autofilettanti per fissarlo da sotto e renderlo ispezionabile.
7. Se si desidera, chiudere i fori delle guide con i tappi in plastica.



MONTAGGIO MINI CASSONETTI DA ESTERNO

MONTAGGIO INTERNO LUCE

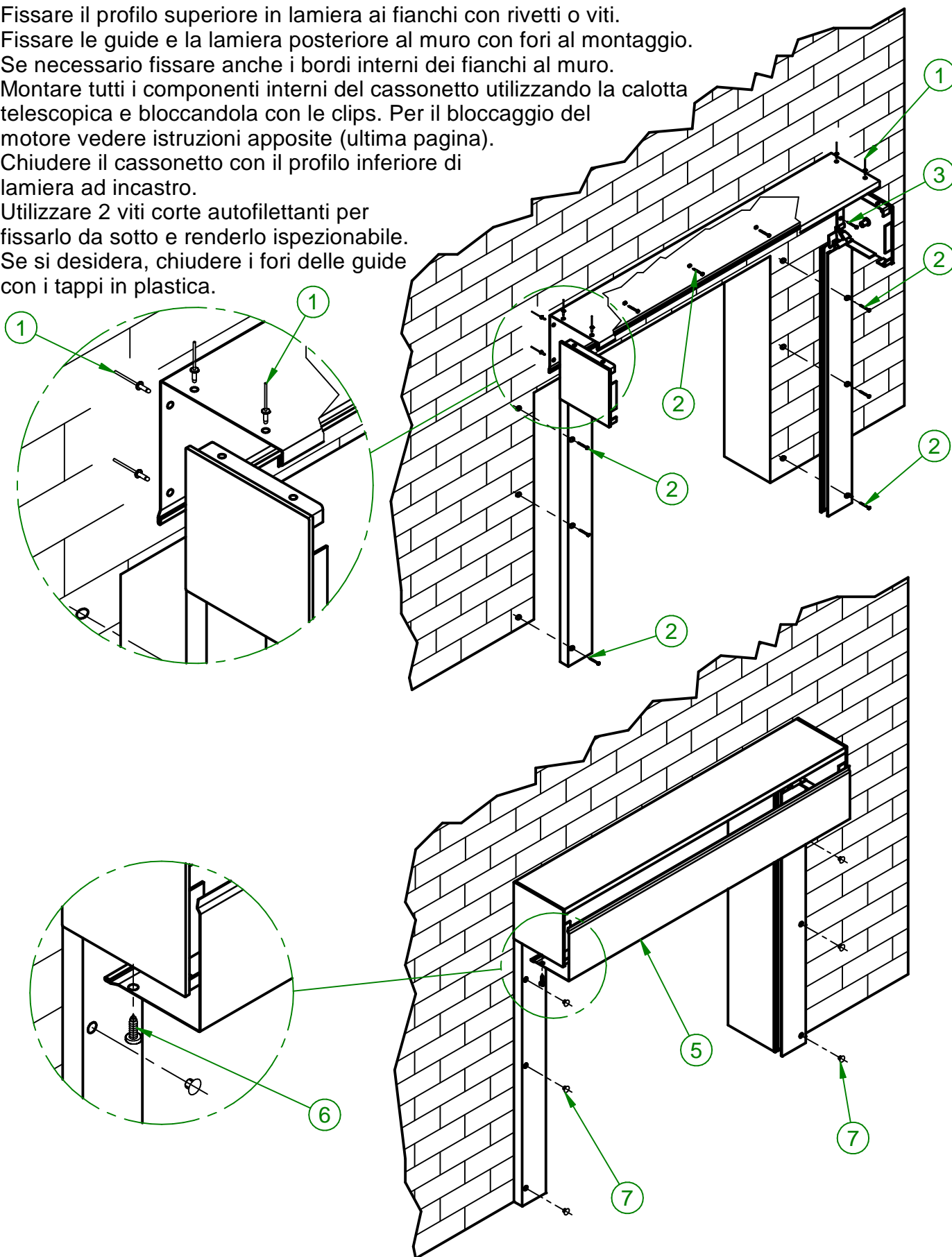
1. Scegliere in quale verso montare il cassonetto considerando una futura manutenzione.
2. Fissare il profilo superiore in lamiera ai fianchi con rivetti o viti.
3. Fissare le guide ed i fianchi al muro laterale eseguendo i fori al montaggio.
4. Se necessario fissare al soffitto il profilo superiore in lamiera.
5. Montare tutti i componenti interni del cassonetto utilizzando la calotta telescopica e bloccandola con le clips. Per il bloccaggio del motore vedere istruzioni apposite (ultima pagina).
6. Chiudere il cassonetto con il profilo inferiore di lamiera ad incastro.
7. Utilizzare 2 viti corte autofilettanti per fissarlo da sotto e renderlo ispezionabile.



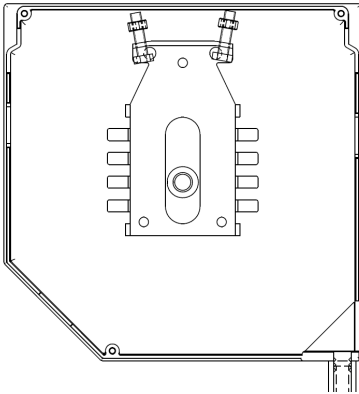
MONTAGGIO MINI CASSONETTI DA ESTERNO

MONTAGGIO ESTERNO LUCE

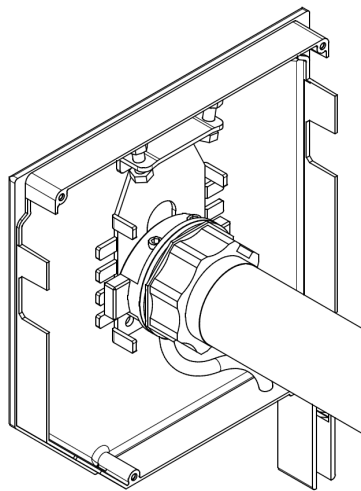
1. Fissare il profilo superiore in lamiera ai fianchi con rivetti o viti.
2. Fissare le guide e la lamiera posteriore al muro con fori al montaggio.
3. Se necessario fissare anche i bordi interni dei fianchi al muro.
4. Montare tutti i componenti interni del cassonetto utilizzando la calotta telescopica e bloccandola con le clips. Per il bloccaggio del motore vedere istruzioni apposite (ultima pagina).
5. Chiudere il cassonetto con il profilo inferiore di lamiera ad incastro.
6. Utilizzare 2 viti corte autofilettanti per fissarlo da sotto e renderlo ispezionabile.
7. Se si desidera, chiudere i fori delle guide con i tappi in plastica.



MONTAGGIO SUPPORTO MOTORE 581.S.CM.20 PER FIANCHI MINI IN ALLUMINIO

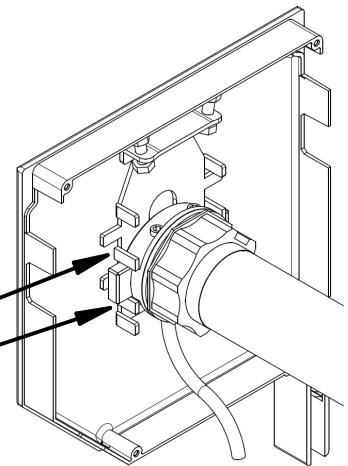


Inserire il supporto con le viti rivolte sul lato superiore del fianco.

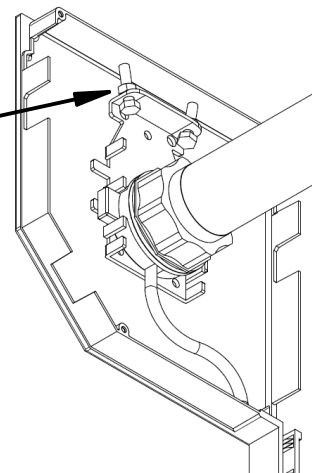


Avvicinare le viti al bordo ed inserire il motore nel perno.

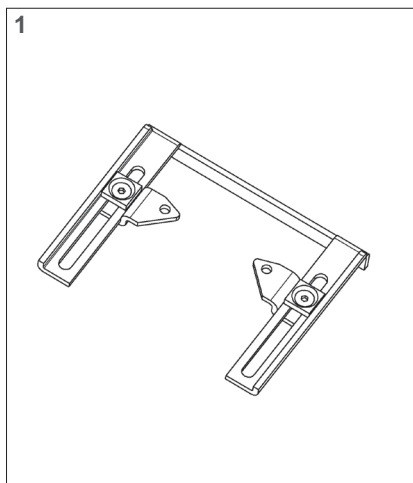
Piegare le alette a 90° in corrispondenza delle "orecchie" del motore in modo da incastrarle nel supporto.



Stringere viti e dadi fino ad incastrare il supporto.



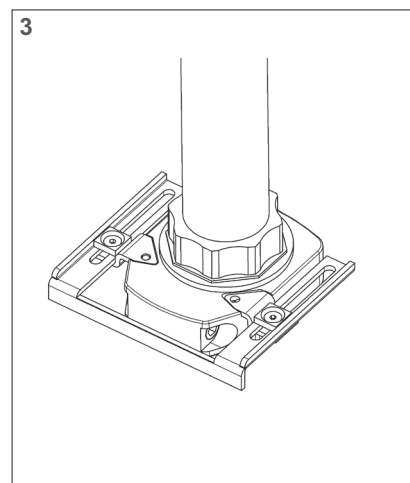
MONTAGGIO SUPPORTO MOTORE 581.S.RE.20 PER FIANCHI MINI IN ALLUMINIO



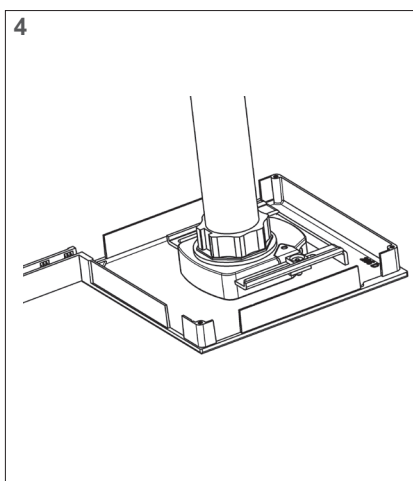
Montare i componenti come in foto.
Assemble the components as per the photo.



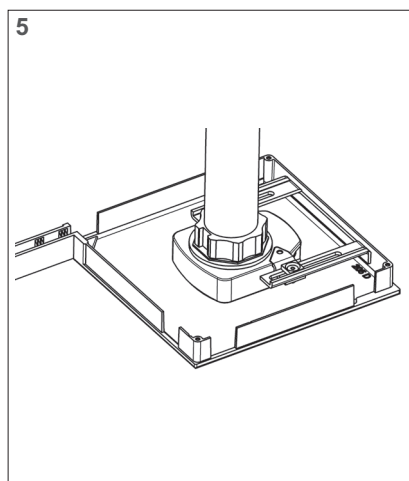
Fissare il supporto alla testa del motore come in figura.
Secure the support to the head of the motor.



Inserire la testa del motore nel perno del fianco come in figura.
Insert the head of the motor in the pivot of the end cap.



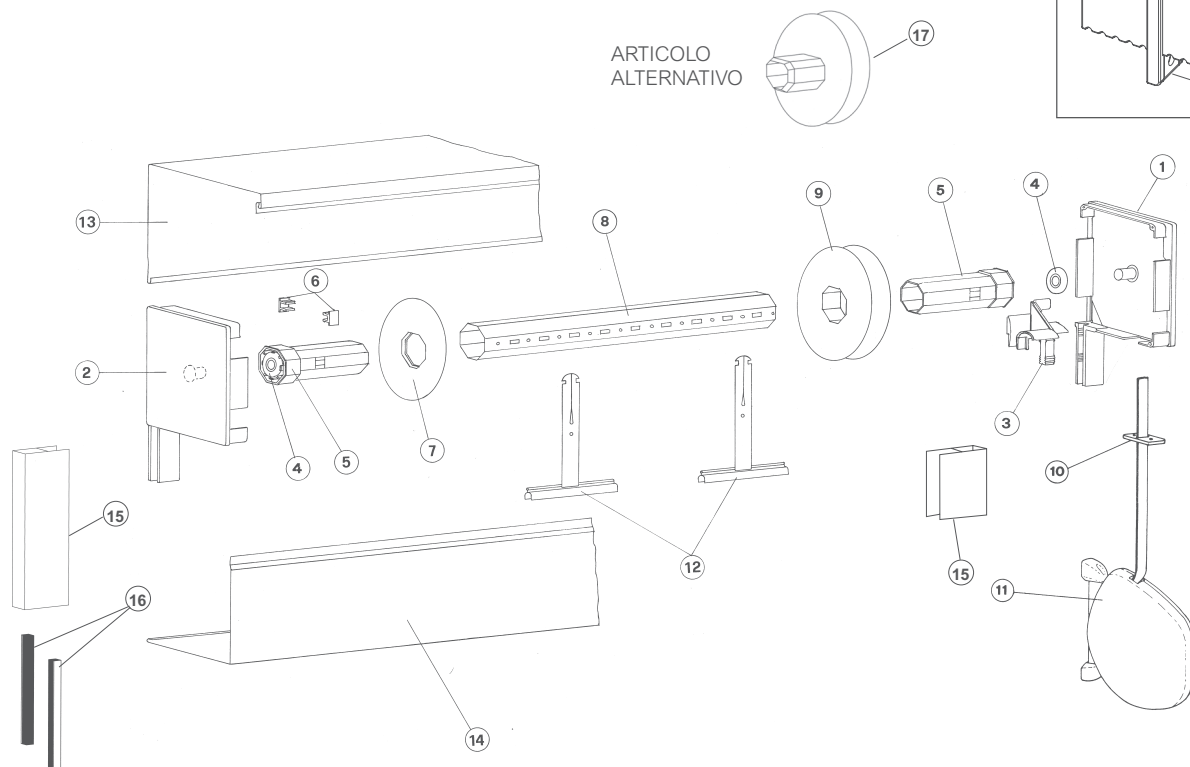
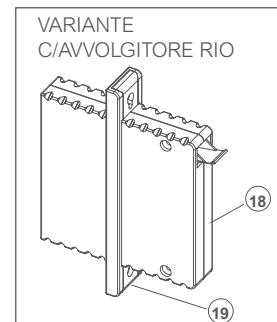
Fare scorrere il supporto fino a premere contro il bordo del fianco.
Slide the support inside the guide until it gets in touch with the edge of the end cap.



Bloccare il supporto stringendo le viti.
Block the support by tightening the screws.

FIANCHI E PROFILI IN ALLUMINIO PER CASSONETTO - ACCESSORI

SHELL / RIO



Rif. Ref.	Articolo Item	Descrizione Description	um	Q.tà Q.ty	Note Remarks	Indice Index
1-2	280.F.	Paia fianchi - Aluminium end-caps	pa.	1	Scegliere tipo e finitura Choose type	10
3	282.E.09.....	Invito per guide dx e sin. - Entry guide	pa.	1	Scegliere tipo - Choose type	10
4	286.N.22.20	Cuscinetto Ø 28 mm - Ball bearing Ø 28	n.	2		10
5	285.M.00.90	Calotta Ø 40 mm - Cap Ø 40 mm	n.	2		10
6	285.M.C0.90	Clips (arresto rullo) - Clips	n.	2		10
7	282.F.	Flangia di contenimento - Safety plate	n.	1		10
8	284....	Minirullo Ø 40 mm - Ø 40 mm steel tube	m	Scegliere tipo - Choose type	10
9	283.P.	Puleggia per calotta - Pulley	n.	1		10
10	288.V.AS.93	Guidacinghia in plastica - Strap guide	n.	1		10
11	290.K.S5.....	Avvolgitore "SHELL" con cintino "SHELL" swivelling coiler	n.	1	Scegliere tipo - Choose type	10
12	289.M.	Molle di sicurezza - Safety spring	n.	2	Scegliere tipo - Choose type	10
13	280.P.	Profilo in alluminio - Upper profile	m	Scegliere tipo - Choose type	10
14	280.P.	Profilo in alluminio - Lower profile	m	Scegliere tipo - Choose type	10
15	281....	Guida in alluminio - Aluminium rail guide	m	Scegliere tipo - Choose type	10
16	281.S.P0.90	Spazzolino - Brush	m		10
17	283.C.	Puleggia con calotta - Pulley	n.	1	Scegliere tipo - Choose type	10

Soluzione con avvolgitore RIO

18	291.K.N5.99	Avvolgitore "RIO" c / cintino - "RIO" strap coiler	n.	1		10
19	291.P.13.99	Placca con inserti - Cover plate	n.	1		10

